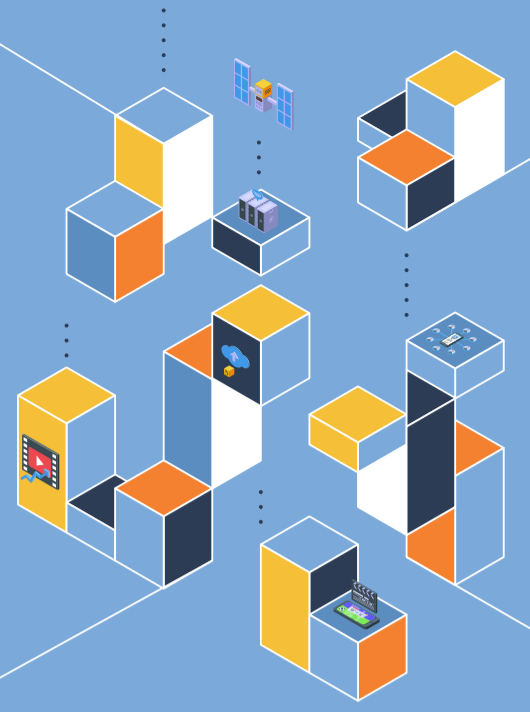


제14회 한국미디어패널 학술대회 연구계획서 공모



연구계획서 접수

2026. 4. 27.(월)~5. 27.(수)

정보통신정책연구원에서는 시공간을 통합적으로 고려한 다양한 미디어 기기의 이용에 대한 통계 자료 제공을 목적으로 「한국미디어패널조사」 사업을 수행하고 있습니다. 그리고 이 사업의 일환으로 2026년 10월 30일(금)에 「제14회 한국미디어패널 학술대회」를 개최합니다. 이에 따라 이번 학술대회에서 발표할 연구계획서를 다음과 같이 공모하오니, 관심있는 분들의 많은 참여를 부탁드립니다.

주요 일정

- 01 / 연구계획서 접수 4.27.(월)~5.27.(수)
- 02 / 연구계획서 심사 결과 통보 6.2.(화)
- 03 / 최종원고 제출 마감 8.28.(금)
- 04 / 대학원생 논문 심사 결과 통보 9.8.(화)
- 05 / 학술대회 개최(온-오프라인 진행 예정) 10.30.(금)

연구계획서 제출

대상 논문

2010~2025년 한국미디어패널조사 자료를 이용한 실증적 학술논문

참가 자격

일반연구자, 대학원생

※ 별첨의 신청 자격 기준 파일 참조

일반연구자

- 연구진 중 1인 이상이 박사학위 소지자, 또는 연구기관 연구원(박사과정 재학 이상 학력) 등에 해당하는 경우에 한함
- 2인 이상 공동 연구 가능하며, 1인당 연구 주제 2개까지 참여 가능
- 학술대회 발표 시 소정의 원고 발표료 지급

대학원생 논문경진대회

- 국내외 대학원 석·박사 과정 재학생 및 휴학생, 수료자
- 2인 이상 공동 연구 가능하며, 모든 연구자가 참가 자격에 해당하여야 함
- 최우수상 250만원(1편), 우수상 150만원(2편)
- 당선작은 학술대회 당일에 시상 및 논문 발표

제출 서류

- 연구계획서 A4용지 2~3매 (첨부 양식 참조)
 - 발표자 인적사항, 연구배경, 주요 연구내용 및 분석 방법론 등
 - 연구 주제의 중복을 피하기 위해 필요시 연구진의 요청으로 일부 주제 수정·변경 가능
- 제출 방법: 이메일 전송 media_panel@kisdi.re.kr

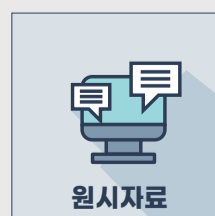
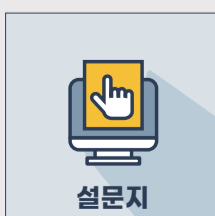
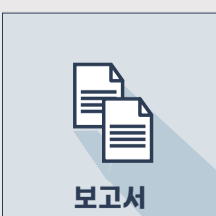
심사 기준

- 연구계획서의 타당성, 중복성, 연구자의 실증분석 연구역량을 평가

데이터 활용 시 유의사항 및 동의사항

- 연구를 위한 데이터의 2차 가공 등 추가 작업은 전적으로 연구자들이 수행하여야 하며 본 연구원이 수행하지 않음
- 학술대회 발표 이전에 한국미디어패널조사 데이터를 사용한 연구 결과를 발표하거나 보고서에 사용하거나 학술지 등에 제출할 수 없음
- 학술대회 발표 논문을 학술대회 이후에 학술지 또는 기타 연구보고서에 게재하거나 출판할 때는 해당 논문이 정보통신정책연구원이 제공한 한국미디어패널조사의 원시데이터를 활용하여 작성된 점을 명기하여야 함
- 방대한 데이터의 규모와 연구진이 통제할 수 없는 응답오류 등으로 인해 해당 논문에 사용된 데이터에 오류가 개입할 수 있으며, 이에 따라 제공되는 데이터의 오류로 인한 발생가능한 추후 문제에 대해 본 연구원에 책임을 묻지 않을 것에 동의하여야 함

참고 자료



문의

- 정보통신정책연구원 부연구위원 김윤화 ☎ 043)531-4077 ✉ yunabella@kisdi.re.kr
- 정보통신정책연구원 연구위원 한은영 ☎ 043)531-4236 ✉ hey@kisdi.re.kr